

### CUADRO DE SUPERFICIES

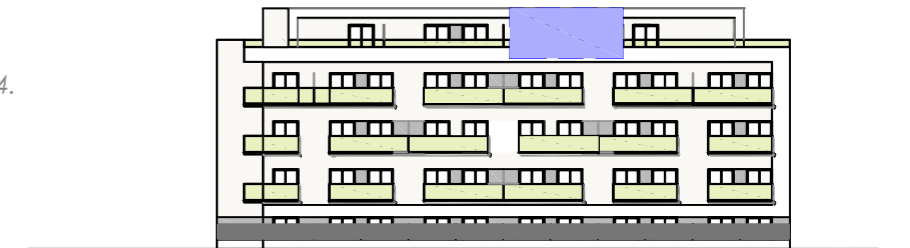
#### VIVIENDA 2-A4

Ubicación	PLANTA ATICO. Portal-2.A4.
Nº de Dormitorios	1
Nº Baños	1
Superficie útil de Vivienda	39.89 m <sup>2</sup>
Superficie útil S/D.J.A 218/2005:	43.87 m <sup>2</sup>
Superficie Util terrazas y Patios	31.89m <sup>2</sup>
Superficie Construida con P.P.Z.C	62.17 m <sup>2</sup>
Superficie Const.Total S/D.J.A 2018/2005:	62.17 m <sup>2</sup>

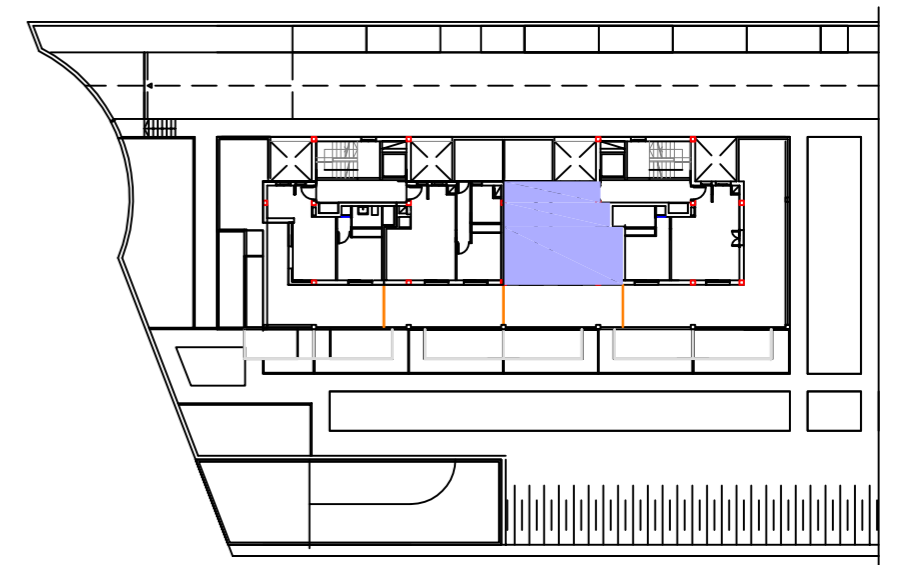
*Nota: la superficie son aproximadas y podrán sufrir variaciones por necesidades técnicas o jurídicas durante la ejecución de la obra*

#### DEPENDENCIAS VIVIENDA

Estar-Comedor-Cocina:	25.25 m <sup>2</sup>
Dormitorio 1:	10.11 m <sup>2</sup>
Baño 1:	4.53 m <sup>2</sup>
Terraza 1:	22.80 m <sup>2</sup>
Terraza 2:	9.09 m <sup>2</sup>



ALZADO DE CONJUNTO



PLANO DE CONJUNTO