

CUADRO DE SUPERFICIES

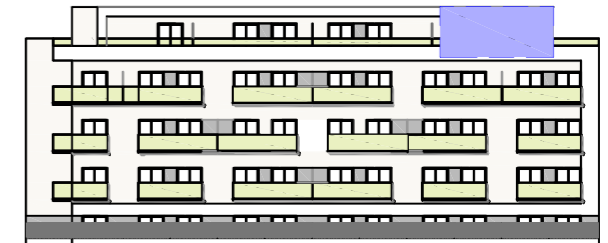
VIVIENDA 2-B4

Ubicación	PLANTA ATICO. Portal-2.B4.
Nº de Dormitorios	1
Nº Baños	
Superficie útil de Vivienda	41.55 m ²
Superficie útil S/D.J.A 218/2005:	45.70 m ²
Superficie Util terrazas y Patios	61.57 m ²
Superficie Construida con P.P.Z.C	59.20 m ²
Superficie Const.Total S/D.J.A 2018/2005:	59.20 m ²

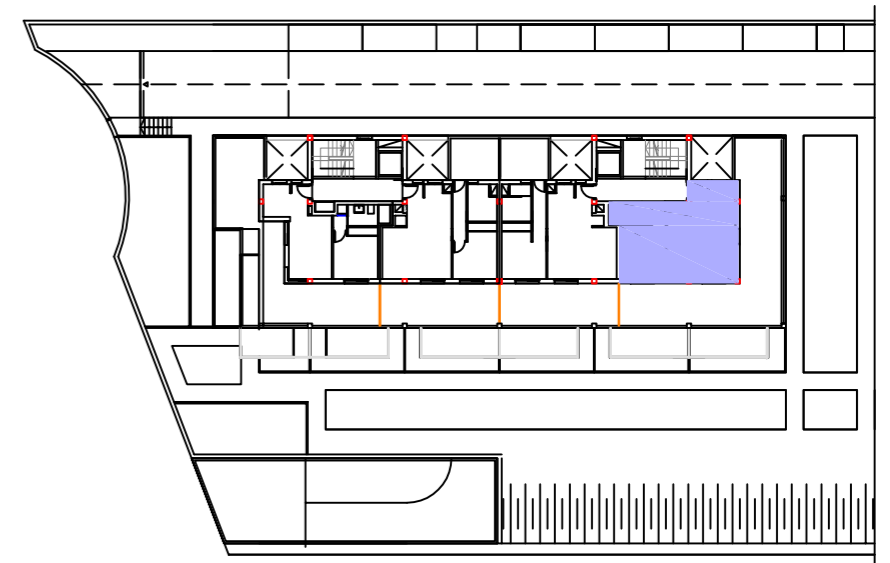
Nota: la superficie son aproximadas y podrán sufrir variaciones por necesidades técnicas o jurídicas durante la ejecución de la obra

DEPENDENCIAS VIVIENDA

Estar-Comedor-Cocina:	25.93 m ²
Dormitorio 1:	11.17 m ²
Baño 1:	4.00 m ²
Arm. Lav:	0.45 m ²
Terraza 1:	61.57 m ²



ALZADO DE CONJUNTO



PLANO DE CONJUNTO

