

CUADRO DE SUPERFICIES

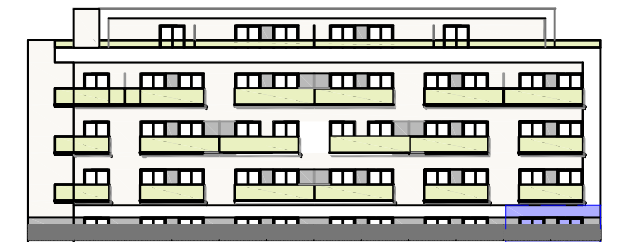
VIVIENDA 2-C0

Ubicación	PLANTA BAJA. Portal-2.C0.
Nº de Dormitorios	1
Nº Baños	1
Superficie Útil de Vivienda	59.14 m ²
Superficie útil S/D.J.A 218/2005:	65.05 m ²
Superficie Util terrazas y Patios	26.99 m ²
Superficie Construida con P.P.Z.C	90.15 m ²
Superficie Const.Total S/D.J.A 2018/2005:	95.50 m ²

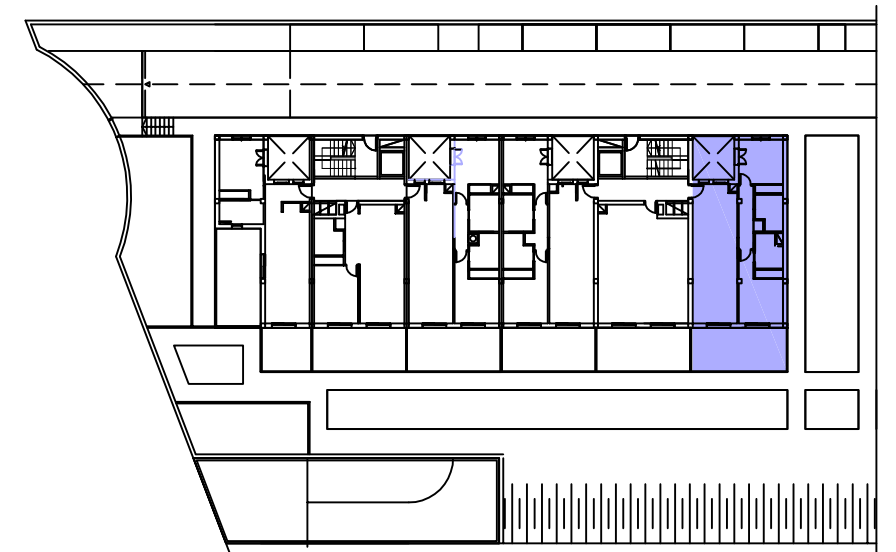
Nota: la superficie son aproximadas y podrán sufrir variaciones por necesidades técnicas o jurídicas durante la ejecución de la obra

DEPENDENCIAS VIVIENDA

Estar-Comedor-Cocina:	27.73 m ²
Dormitorio 1:	11.87 m ²
Dormitorio 1:	11.04 m ²
Baño 1:	4.24 m ²
Baño 2:	5.00 m ²
Armario lav.:	0.49 m ²
Terraza 1:	18.73 m ²
Patio:	8.26 m ²



ALZADO DE CONJUNTO



PLANO DE CONJUNTO