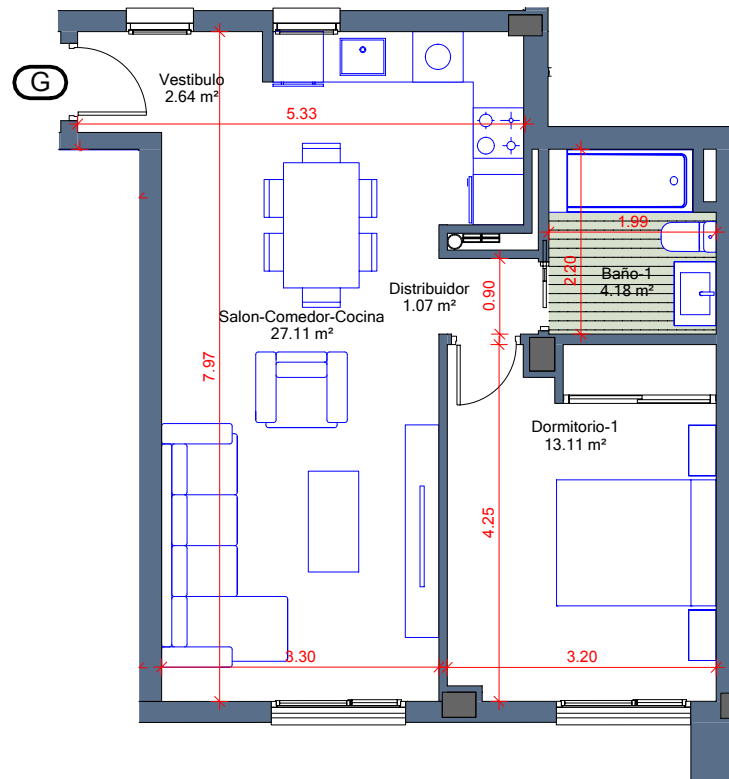


ALJONOS S.A. DE PROMOCIONES

TORREMOLINOS-(MÁLAGA)

Avenida Rafael Quintana Rosado 57,
Esquina con Calle Guadalmena y
Calle Gran Cardenal



VIVIENDA G PLANTA TERCERA

ESCALERA 1
(1 DORMITORIO)

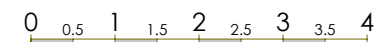
SUPERFICIES

SUPERFICIE ÚTIL VIVIENDA	48.08m ²
S.C. PROPIA	56.22m ²
P.P. ZONAS COMUNES	9.71m ²
TOTAL SUP. CONSTRUIDAS	65.93m ²

SEGÚN REAL DECRETO 218/2.005 JUNTA DE ANDALUCÍA

SUPERFICIE ÚTIL VIVIENDA	48.08m ²
SUPERFICIE CONSTRUIDA VIVIENDA	65.93m ²

Escala Gráfica



EL PRESENTE DOCUMENTO ES DE CARÁCTER INFORMATIVO, Y PODRÁ EXPERIMENTAR VARIACIONES POR EXIGENCIAS TÉCNICAS DEL PROYECTO. TODO EL MOBILIARIO, INCLUIDO EL DE LA COCINA, ES MERAMENTE INFORMATIVO, LOS GIROS DE PUERTAS Y LA DISTRIBUCIÓN DE APARATOS SANITARIOS NO SON VINCULANTES. LAS SUPERFICIES EXPRESADAS SON APROXIMADAS, PUDIENDO EXPERIMENTAR MODIFICACIONES POR RAZONES DE ÍNDOLE TÉCNICA EN EL DESARROLLO DE LA EJECUCIÓN DE LAS OBRAS