

CUADRO DE SUPERFICIE

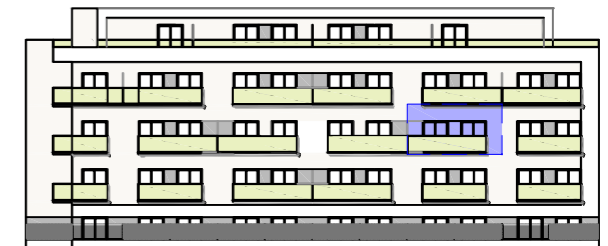
VIVIENDA 2-B1

Ubicación	PLANTA SEGUNDA. Portal-2.B2.
Nº de Dormitorios	1
Nº Baños	1
Superficie útil de Vivienda	45.97 m ²
Superficie útil S/D.J.A 218/2005:	50.56 m ²
Superficie Util terrazas y Patios	10.30 m ²
Superficie Construida con P.P.Z.C	61.95 m ²
Superficie Const.Total S/D.J.A 2018/2005:	66.19 m ²

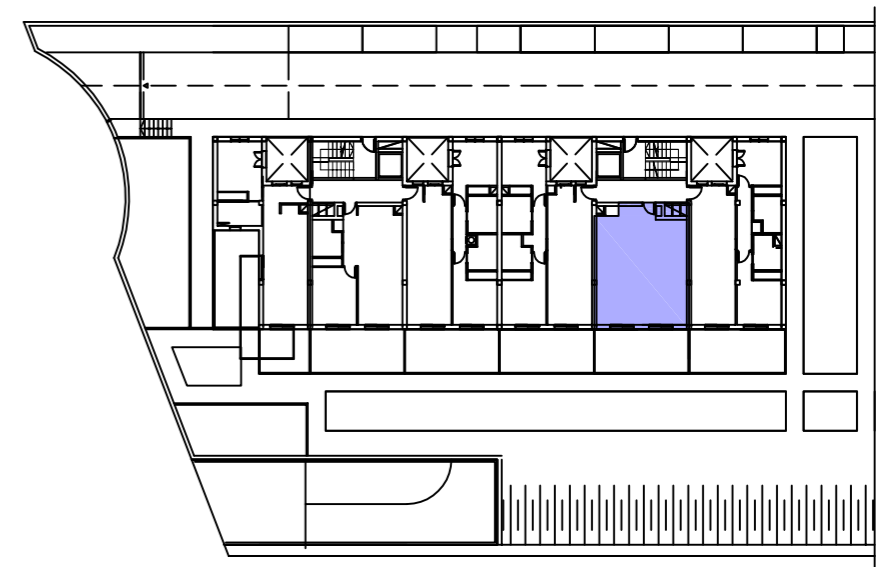
Nota: la superficie son aproximadas y podrán sufrir variaciones por necesidades técnicas o jurídicas durante la ejecución de la obra

DEPENDENCIAS VIVIENDA

Estar-Comedor-Cocina:	28.62 m ²
Dormitorio 1:	12.90 m ²
Baño 1:	4.45 m ²
Terraza 1:	10.30 m ²



ALZADO DE CONJUNTO



PLANO DE CONJUNTO