

CUADRO DE SUPERFICIES

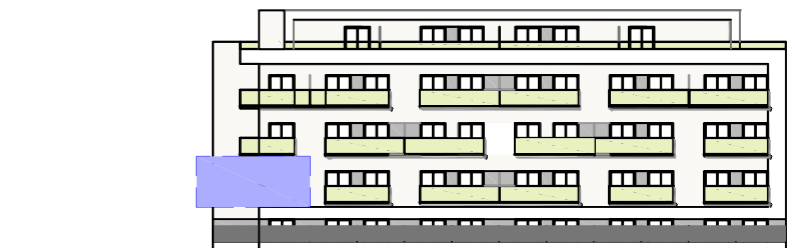
VIVIENDA 1-A1

Ubicación	PLANTA PRIMERA. Portal-1.A1.
Nº de Dormitorios	1
Nº Baños	1
Superficie útil de Vivienda	44.14 m ²
Superficie útil S/D.J.A 218/2005:	48.55 m ²
Superficie Util terrazas y Patios	13.07 m ²
Superficie Construida con P.P.Z.C	66.41 m ²
Superficie Const.Total S/D.J.A 2018/2005:	71.31 m ²

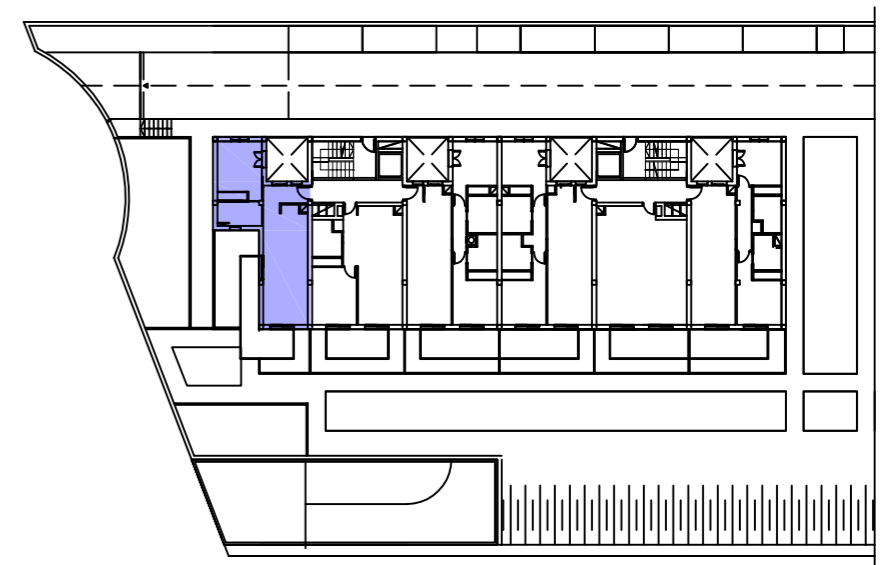
Nota: la superficie son aproximadas y podrán sufrir variaciones por necesidades técnicas o jurídicas durante la ejecución de la obra

DEPENDENCIAS VIVIENDA

Vestibulo:	3.64 m ²
Estar-Comedor-Cocina:	24.00 m ²
Dormitorio 1:	11.90 m ²
Baño 1:	4.60 m ²
Terraza 1:	13.07 m ²



ALZADO DE CONJUNTO



PLANO DE CONJUNTO