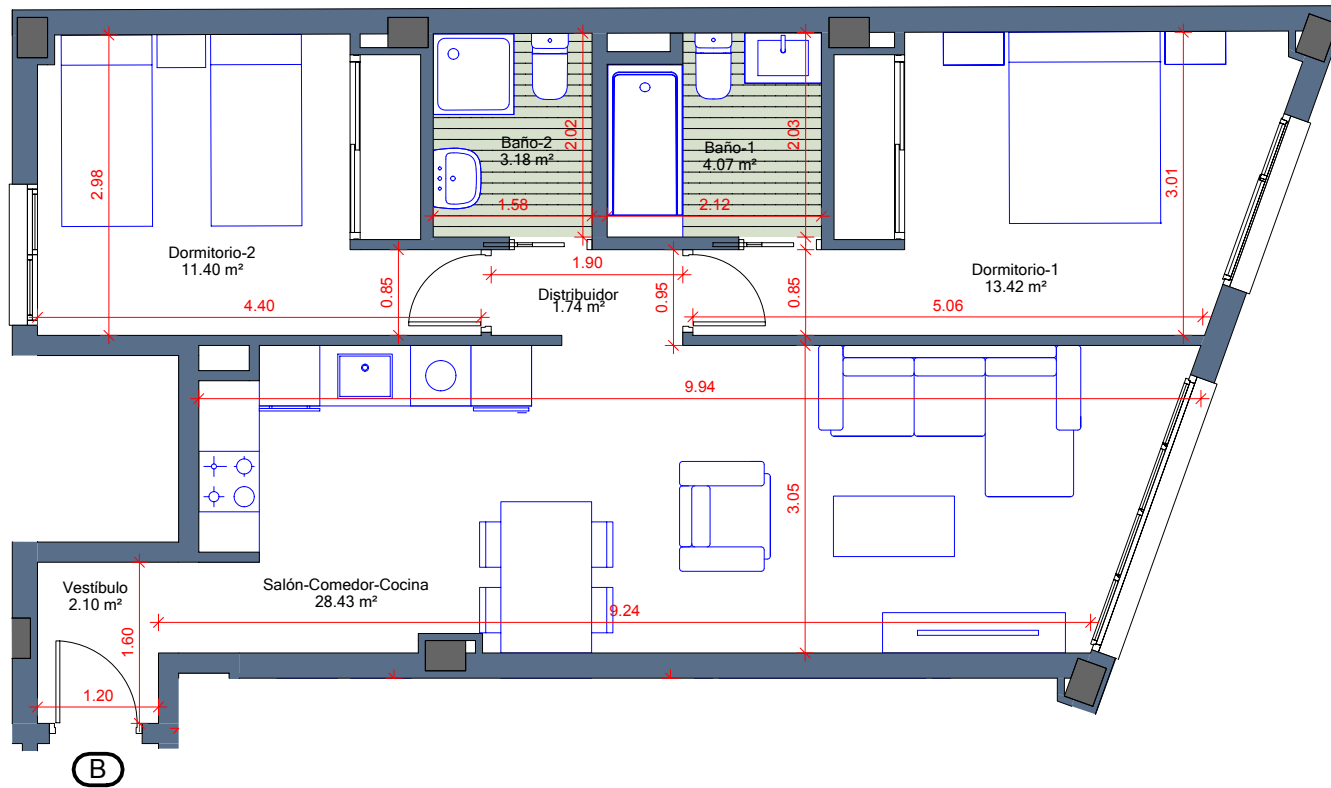


ALJONoz S.A. DE PROMOCIONES

**TORREMOLINOS-(MÁLAGA)**

Avenida Rafael Quintana Rosado 57,  
Esquina con Calle Guadalmena y  
Calle Gran Cardenal



## VIVIENDA B PLANTA SEGUNDA

ESCALERA 3  
(2 DORMITORIOS)

### SUPERFICIES

SUPERFICIE ÚTIL VIVIENDA	64.34m <sup>2</sup>
S.C. PROPIA	75.93m <sup>2</sup>
P.P. ZONAS COMUNES	14.04m <sup>2</sup>
TOTAL SUP. CONSTRUIDAS	89.97m <sup>2</sup>

SEGÚN REAL DECRETO 218/2.005 JUNTA DE ANDALUCÍA

SUPERFICIE ÚTIL VIVIENDA	64.34m <sup>2</sup>
SUPERFICIE CONSTRUIDA VIVIENDA	89.97m <sup>2</sup>

Escala Gráfica



EL PRESENTE DOCUMENTO ES DE CARÁCTER INFORMATIVO, Y PODRÁ EXPERIMENTAR VARIACIONES POR EXIGENCIAS TÉCNICAS DEL PROYECTO. TODO EL MOBILIARIO, INCLUIDO EL DE LA COCINA, ES MERAMENTE INFORMATIVO, LOS GIROS DE PUERTAS Y LA DISTRIBUCIÓN DE APARATOS SANITARIOS NO SON VINCULANTES. LAS SUPERFICIES EXPRESADAS SON APROXIMADAS, PUDIENDO EXPERIMENTAR MODIFICACIONES POR RAZONES DE ÍNDOLE TÉCNICA EN EL DESARROLLO DE LA EJECUCIÓN DE LAS OBRAS