



ALJONoz S.A. DE PROMOCIONES

(MALAGA)

C/ Mármoles 52 y 54
6 Viviendas



VIVIENDA A PLANTA PRIMERA (2 DORMITORIOS)

SUPERFICIES

SUPERFICIE ÚTIL VIVIENDA 60,13m²

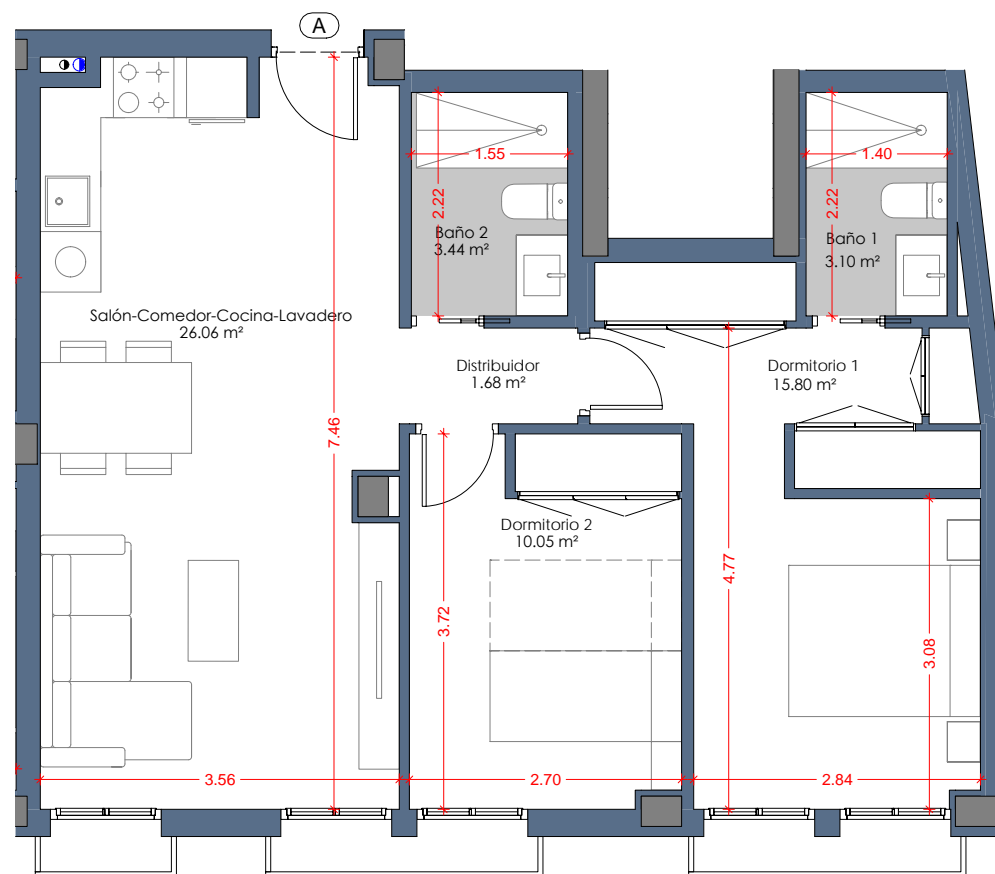
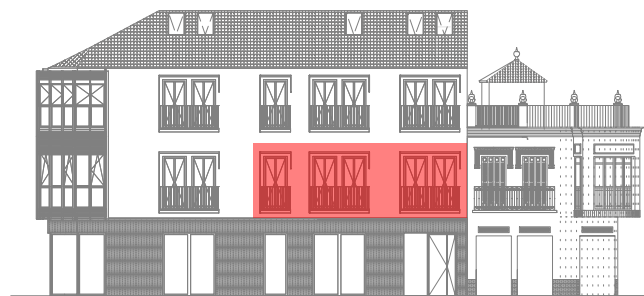
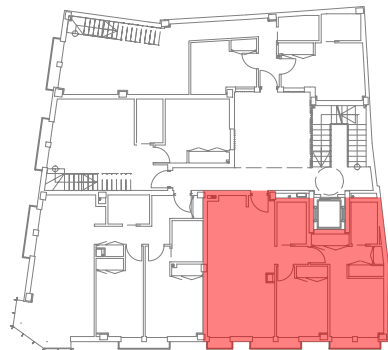
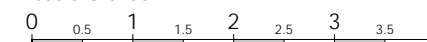
SUPERFICIE CONSTRUIDA CON p.z.c. 84,09m²

SEGÚN REAL DECRETO 218/2.005 JUNTA DE ANDALUCÍA

SUPERFICIE ÚTIL VIVIENDA 60,13m²

SUPERFICIE CONSTRUIDA 84,09m²

Escala Gráfica



EL PRESENTE DOCUMENTO ES DE CARACTER INFORMATIVO, Y PODRÁ EXPERIMENTAR VARIACIONES POR EXIGENCIAS TÉCNICAS DEL PROYECTO. TODO EL MOBILIARIO, INCLUIDO EL DE LA COCINA, ES MERAMENTE INFORMATIVO, LOS GIROS DE PUERTAS Y LA DISTRIBUCIÓN DE APARATOS SANITARIOS NO SON VINCULANTES. LAS SUPERFICIES EXPRESADAS SON APROXIMADAS, PUDIENDO EXPERIMENTAR MODIFICACIONES POR RAZONES DE INDOLE TÉCNICA EN EL DESARROLLO DE LA EJECUCIÓN DE LAS OBRAS