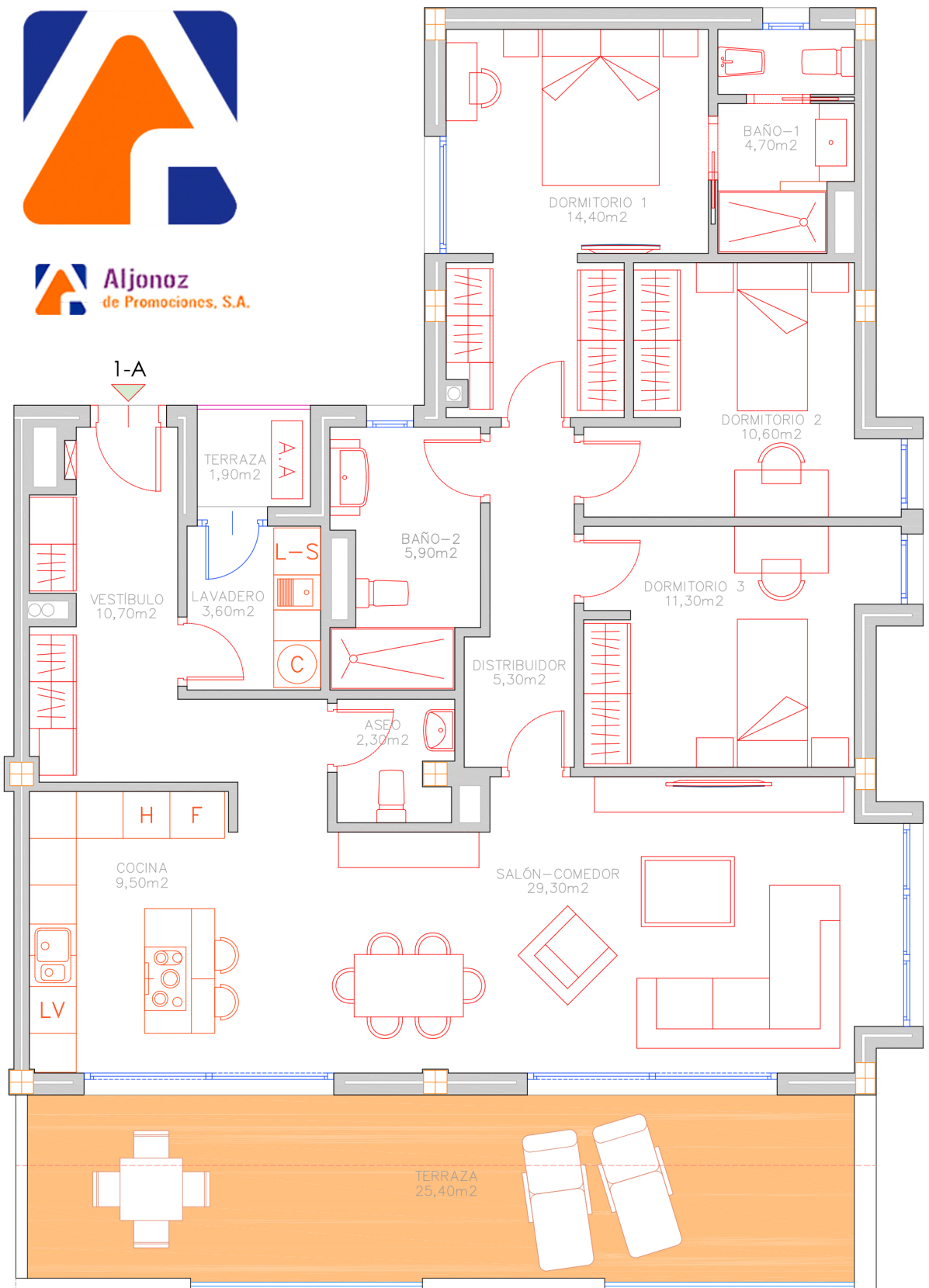


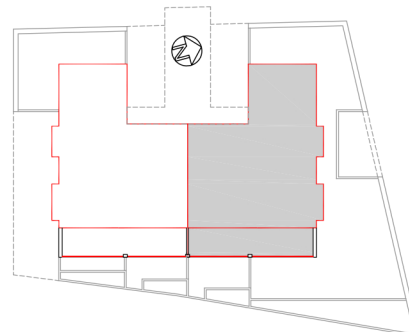


Aljonoz
de Promociones, S.A.



Proyecto de 8 viviendas de 1, 2 y 3
dormitorios con plazas de garaje y trastero
PLANTA PRIMERA vivienda A

SUPERFICIE ÚTIL Total Plano = 107,60m²
SUPERFICIE ÚTIL (según decreto 218/2005) = 118,40m²
SUPERFICIE CONSTRUIDA CERRADA = 129,80m²



ESCALA 1:75