



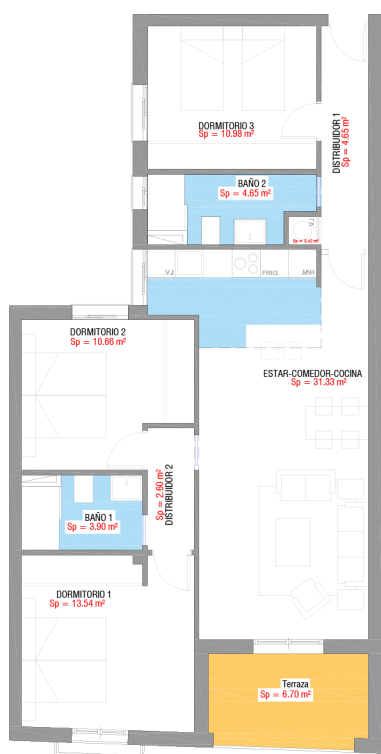
EDIFICIO

RESIDENCIAL "LA MEMBRILLERA"

PROMOCIÓN FASE 1. 17 Viviendas, 41 Garajes y 10 Trasteros.

SITUACIÓN C/ Linares y Plaza Pernan

LOCALIDAD PUENTE GENIL (CORDOBA)



CUADRO DE SUPERFICIES

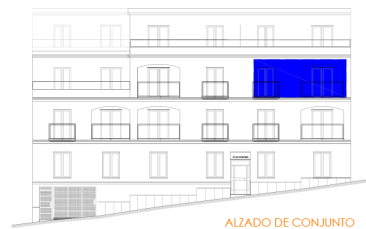
VIVIENDA C2

Ubicación	PLANTA SEGUNDA
Nº de Dormitorios	3
Nº Baños	2
Superficie útil de Vivienda	82,73m ²
Superficie útil S/D.J.A 218/2005:	89,43 m ²
Superficie Util terrazas	6,70 m ²
Superficie Construida con P.P.Z.C	116,27 m ²
Superficie Const.Total S/D.J.A 2018/2005:	116,27m ²

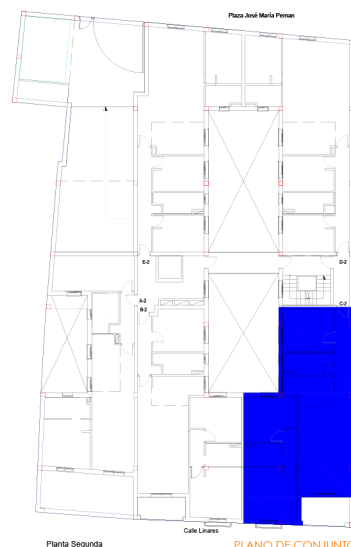
Nota: las superficies son aproximadas y podrán sufrir variaciones por necesidades técnicas o jurídicas durante la ejecución de la obra

DEPENDENCIAS VIVIENDA

Estar-Comedor-Cocina:	31,33 m ²
Dormitorio 1:	13,54 m ²
Dormitorio 2:	10,66m ²
Dormitorio 3:	10,98 m ²
Baño 1:	3,90 m ²
Baño 2:	4,65 m ²
Armario lav.:	0,42 m ²
Terraza 1:	6,70 m ²
Distribuidor 1:	4,65 m ²
Distribuidor 2:	2,60 m ²



ALZADO DE CONJUNTO



Planta Segunda

PLANO DE CONJUNTO

PROMOTOR: ALJONOS S.A DE PROMOCIONES

Nota: La situación del mobiliario, sanitario y elementos auxiliares se grafica de modo orientativo. Si por motivos técnicos es necesario su cambio de situación o tipo, se dispondrá según ordene la D.F.