



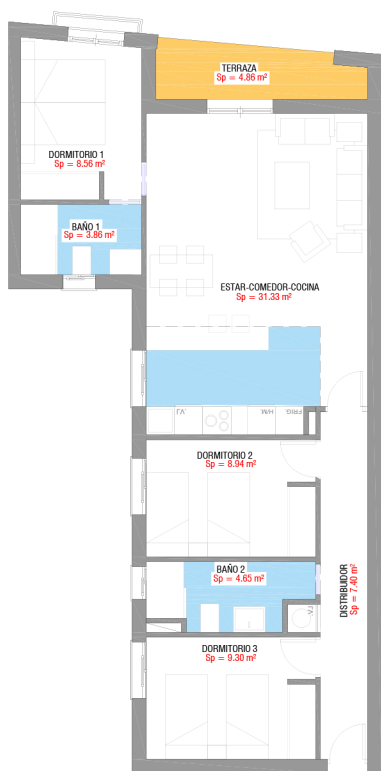
EDIFICIO

RESIDENCIAL "LA MEMBRILLERA"

PROMOCIÓN FASE 1. 17 Viviendas, 41 Garajes y 10 Trasteros.

SITUACIÓN C/ Linares y Plaza Pernan

LOCALIDAD PUENTE GENIL (CORDOBA)



CUADRO DE SUPERFICIES

VIVIENDA D3

Ubicación	PLANTA TERCERA
Nº de Dormitorios	3
Nº Baños	2
Superficie útil de Vivienda	74,46m ²
Superficie útil S/D.J.A 218/2005:	79,32 m ²
Superficie Util terrazas	4,86 m ²
Superficie Construida con P.P.Z.C	106,26 m ²
Superficie Const.Total S/D.J.A 2018/2005:	106,26 m ²

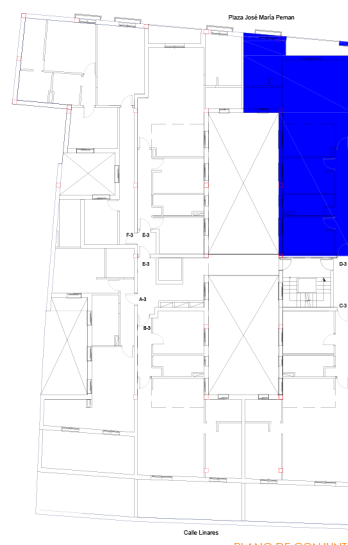
Nota: las superficies son aproximadas y podrán sufrir variaciones por necesidades técnicas o jurídicas durante la ejecución de la obra

DEPENDENCIAS VIVIENDA

Estar-Comedor-Cocina:	31,33 m ²
Dormitorio 1:	8,56 m ²
Dormitorio 2:	8,94m ²
Dormitorio 3:	9,30 m ²
Baño 1:	3,86 m ²
Baño 2:	4,65 m ²
Armario lav.:	0,42 m ²
Terraza 1:	4,86 m ²
Distribuidor 1:	7,40 m ²



ALZADO DE CONJUNTO



PLANO DE CONJUNTO

PROMOTOR: ALJONOS S.A DE PROMOCIONES

Nota: La situación del mobiliario, sanitarios y elementos auxiliares se grafica de modo orientativo. Si por motivos técnicos es necesario su cambio de situación o tipo, se dispondrá según ordene la D.F.