



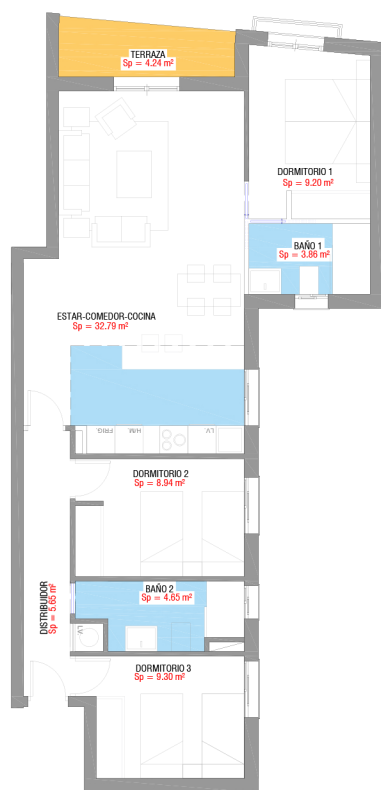
EDIFICIO

RESIDENCIAL "LA MEMBRILLERA"

PROMOCIÓN FASE 1. 17 Viviendas, 41 Garajes y 10 Trasteros.

SITUACIÓN C/ Linares y Plaza Pernan

LOCALIDAD PUENTE GENIL (CORDOBA)



**CUADRO DE SUPERFICIES**

**VIVIENDA E3**

Ubicación	PLANTA TERCERA
Nº de Dormitorios	3
Nº Baños	2
Superficie útil de Vivienda	74.81 m <sup>2</sup>
Superficie útil S/D.J.A 218/2005:	74.81 m <sup>2</sup>
Superficie Util terrazas	4.24 m <sup>2</sup>
Superficie Construida con P.P.Z.C	101.83 m <sup>2</sup>
Superficie Const.Total S/D.J.A 2018/2005:	101.83 m <sup>2</sup>

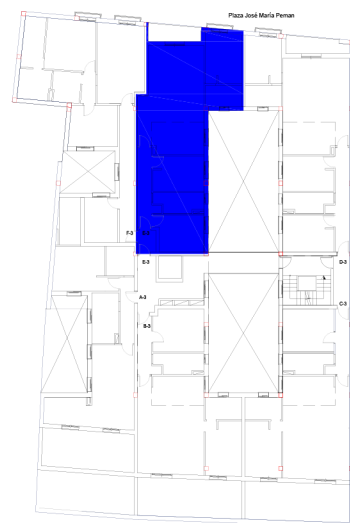
Nota: las superficies son aproximadas y podrán sufrir variaciones por necesidades técnicas o jurídicas durante la ejecución de la obra

**DEPENDENCIAS VIVIENDA**

Estar-Comedor-Cocina:	32.79 m <sup>2</sup>
Dormitorio 1:	9.20 m <sup>2</sup>
Dormitorio 2:	8.94 m <sup>2</sup>
Dormitorio 3:	9.30 m <sup>2</sup>
Baño 1:	3.86 m <sup>2</sup>
Baño 2:	4.65 m <sup>2</sup>
Armario lav.:	0.42 m <sup>2</sup>
Terraza 1:	4.24 m <sup>2</sup>
Distribuidor 1:	5.65 m <sup>2</sup>



ALZADO DE CONJUNTO



PLANO DE CONJUNTO

PROMOTOR: ALJONOS S.A DE PROMOCIONES

Nota: La situación del mobiliario, sanitarios y elementos auxiliares se grafica de modo orientativo. Si por motivos técnicos es necesario su cambio de situación o tipo, se dispondrá según ordene la D.F.