

ALJONoz S.A. DE PROMOCIONES

(MALAGA)

AV. DE LA ESTACIÓN Nº1,
C/ BLAS INFANTE Nº2 Y 4
BENALMÁDENA, (MÁLAGA)



VIVIENDA A PLANTA CUARTA (2 DORMITORIOS)

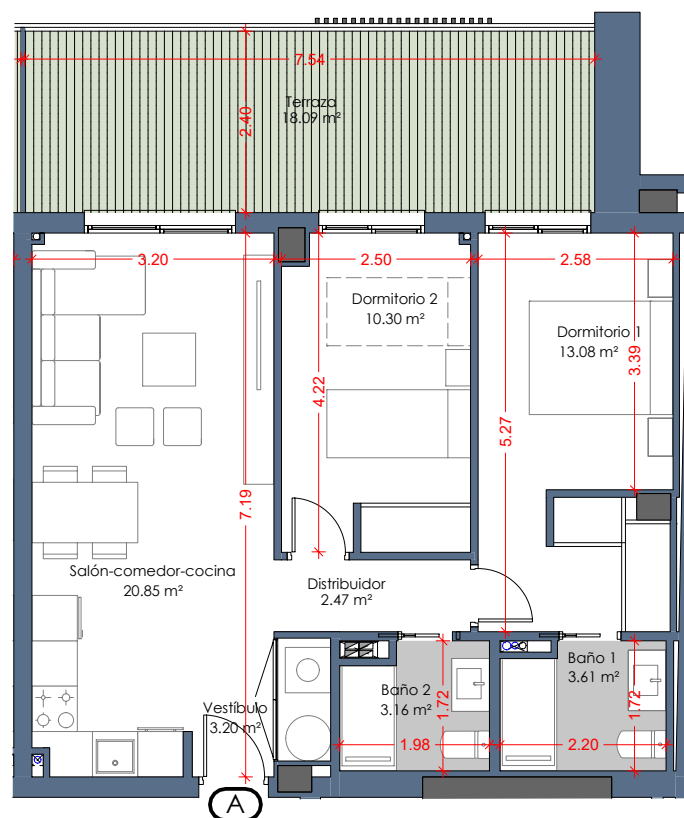
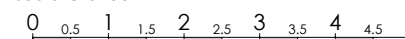
SUPERFICIES

SUPERFICIE ÚTIL VIVIENDA	56,67m ²
SUPERFICIE ÚTIL TERRAZA	18,09m ²
SUPERFICIE CONSTRUIDA CON p.z.c.	79,97m ²

SEGÚN REAL DECRETO 218/2.005 JUNTA DE ANDALUCÍA

SUPERFICIE ÚTIL VIVIENDA	62,34m ²
SUPERFICIE CONSTRUIDA	87,96m ²

Escala Gráfica



EL PRESENTE DOCUMENTO ES DE CARÁCTER INFORMATIVO, Y PODRÁ EXPERIMENTAR VARIACIONES POR EXIGENCIAS TÉCNICAS DEL PROYECTO. TODO EL MOBILIARIO, INCLUIDO EL DE LA COCINA, ES MERAMENTE INFORMATIVO, LOS GIROS DE PUERTAS Y LA DISTRIBUCIÓN DE APARATOS SANITARIOS NO SON VINCULANTES. LAS SUPERFICIES EXPRESADAS SON APROXIMADAS, PUDIENDO EXPERIMENTAR MODIFICACIONES POR RAZONES DE INDOLE TÉCNICA EN EL DESARROLLO DE LA EJECUCIÓN DE LAS OBRAS