

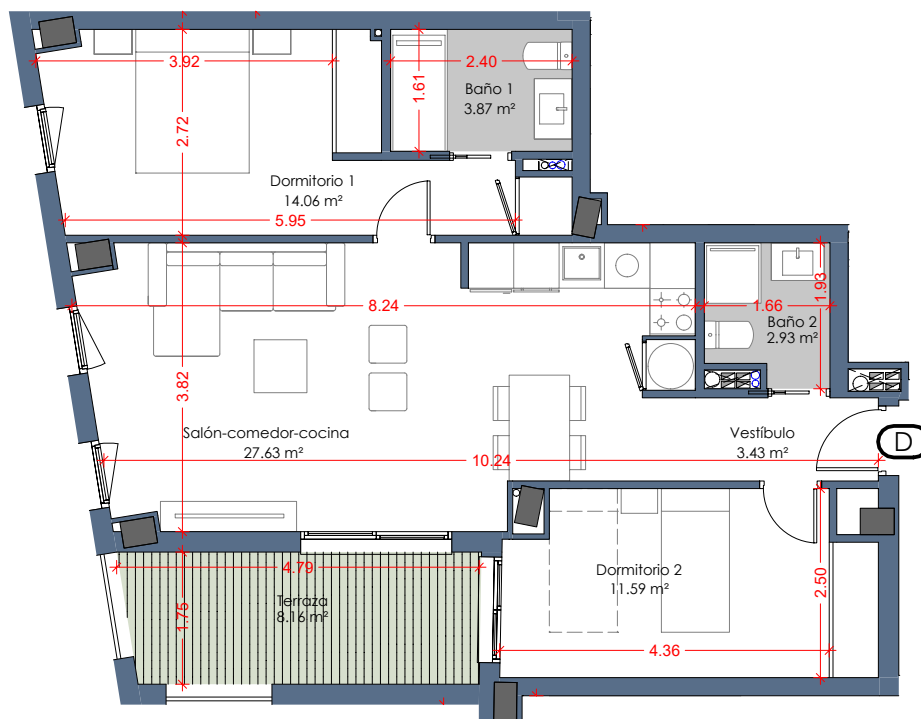
ALJONoz S.A. DE PROMOCIONES

(MALAGA)

AV. DE LA ESTACIÓN Nº1,  
C/ BLAS INFANTE Nº2 Y 4  
BENALMÁDENA, (MÁLAGA)



### VIVIENDA D PLANTA CUARTA (2 DORMITORIOS)



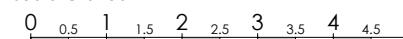
#### SUPERFICIES

SUPERFICIE ÚTIL VIVIENDA	63,51 m <sup>2</sup>
SUPERFICIE ÚTIL TERRAZA	8,16 m <sup>2</sup>
SUPERFICIE CONSTRUIDA CON p.z.c.	88,24 m <sup>2</sup>

#### SEGÚN REAL DECRETO 218/2.005 JUNTA DE ANDALUCÍA

SUPERFICIE ÚTIL VIVIENDA	67,59 m <sup>2</sup>
SUPERFICIE CONSTRUIDA	93,01 m <sup>2</sup>

Escala Gráfica



EL PRESENTE DOCUMENTO ES DE CARACTER INFORMATIVO, Y PODRÁ EXPERIMENTAR VARIACIONES POR EXIGENCIAS TÉCNICAS DEL PROYECTO. TODO EL MOBILIARIO, INCLUIDO EL DE LA COCINA, ES MERAMENTE INFORMATIVO, LOS GIROS DE PUERTAS Y LA DISTRIBUCIÓN DE APARATOS SANITARIOS NO SON VINCULANTES. LAS SUPERFICIES EXPRESADAS SON APROXIMADAS, PUDIENDO EXPERIMENTAR MODIFICACIONES POR RAZONES DE INDOLE TÉCNICA EN EL DESARROLLO DE LA EJECUCIÓN DE LAS OBRAS