

ALJONoz S.A. DE PROMOCIONES

(MALAGA)

AV. DE LA ESTACIÓN Nº1,  
C/ BLAS INFANTE Nº2 Y 4  
BENALMÁDENA, (MÁLAGA)



## VIVIENDA E PLANTA QUINTA (2 DORMITORIOS)

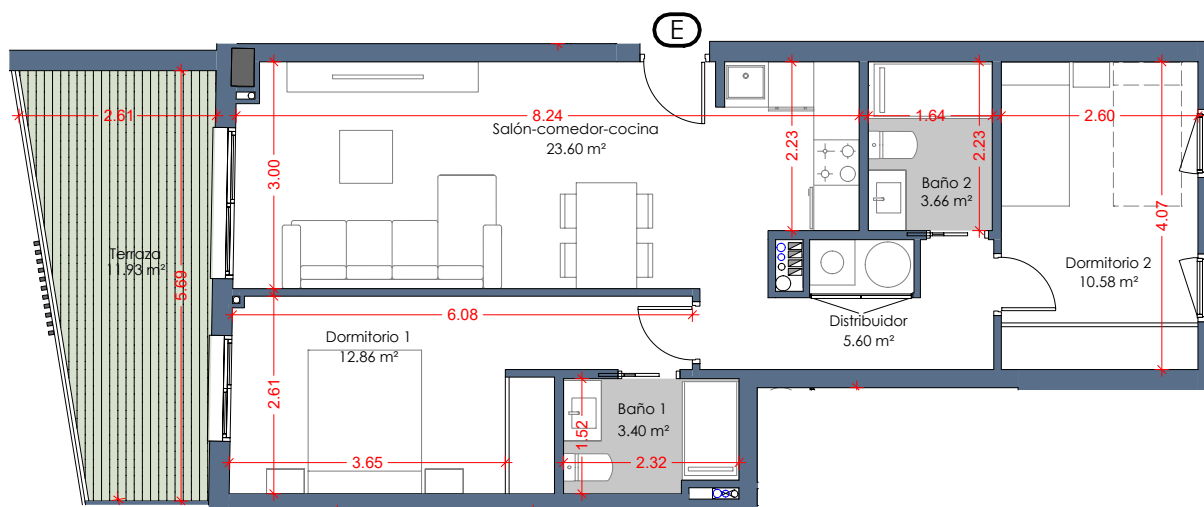
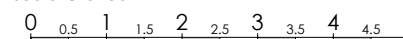
### SUPERFICIES

SUPERFICIE ÚTIL VIVIENDA	59,70m <sup>2</sup>
SUPERFICIE ÚTIL TERRAZA	11,93m <sup>2</sup>
SUPERFICIE CONSTRUIDA CON p.z.c.	81,80m <sup>2</sup>

### SEGÚN REAL DECRETO 218/2.005 JUNTA DE ANDALUCÍA

SUPERFICIE ÚTIL VIVIENDA	65,66m <sup>2</sup>
SUPERFICIE CONSTRUIDA	88,07m <sup>2</sup>

Escala Gráfica



EL PRESENTE DOCUMENTO ES DE CARÁCTER INFORMATIVO, Y PODRÁ EXPERIMENTAR VARIACIONES POR EXIGENCIAS TÉCNICAS DEL PROYECTO. TODO EL MOBILIARIO, INCLUIDO EL DE LA COCINA, ES MERAMENTE INFORMATIVO, LOS GIROS DE PUERTAS Y LA DISTRIBUCIÓN DE APARATOS SANITARIOS NO SON VINCULANTES. LAS SUPERFICIES EXPRESADAS SON APROXIMADAS, PUDIENDO EXPERIMENTAR MODIFICACIONES POR RAZONES DE INDOLE TÉCNICA EN EL DESARROLLO DE LA EJECUCIÓN DE LAS OBRAS