

Planta Primera. Piso B

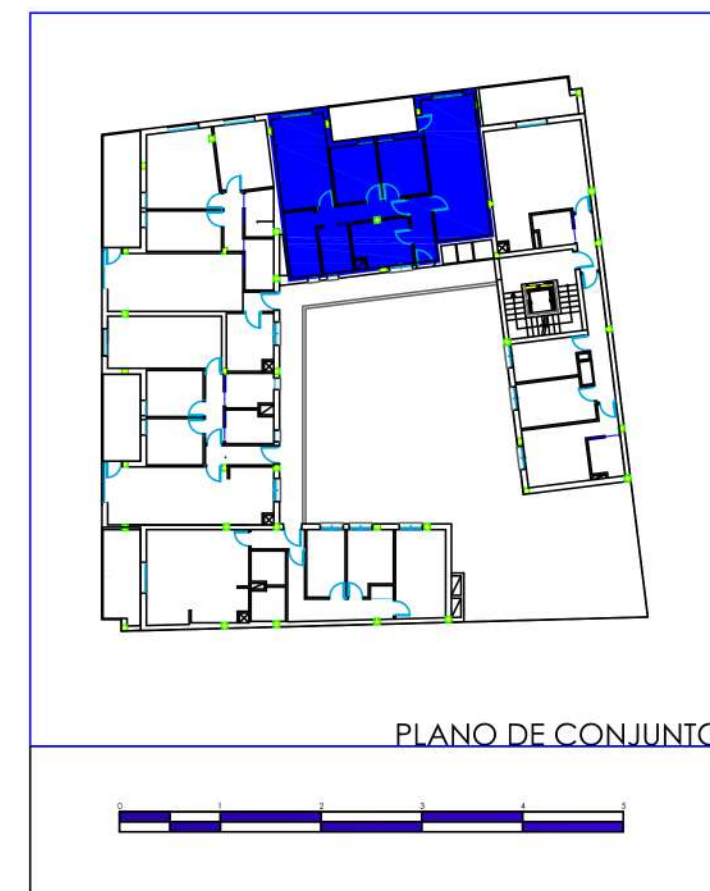
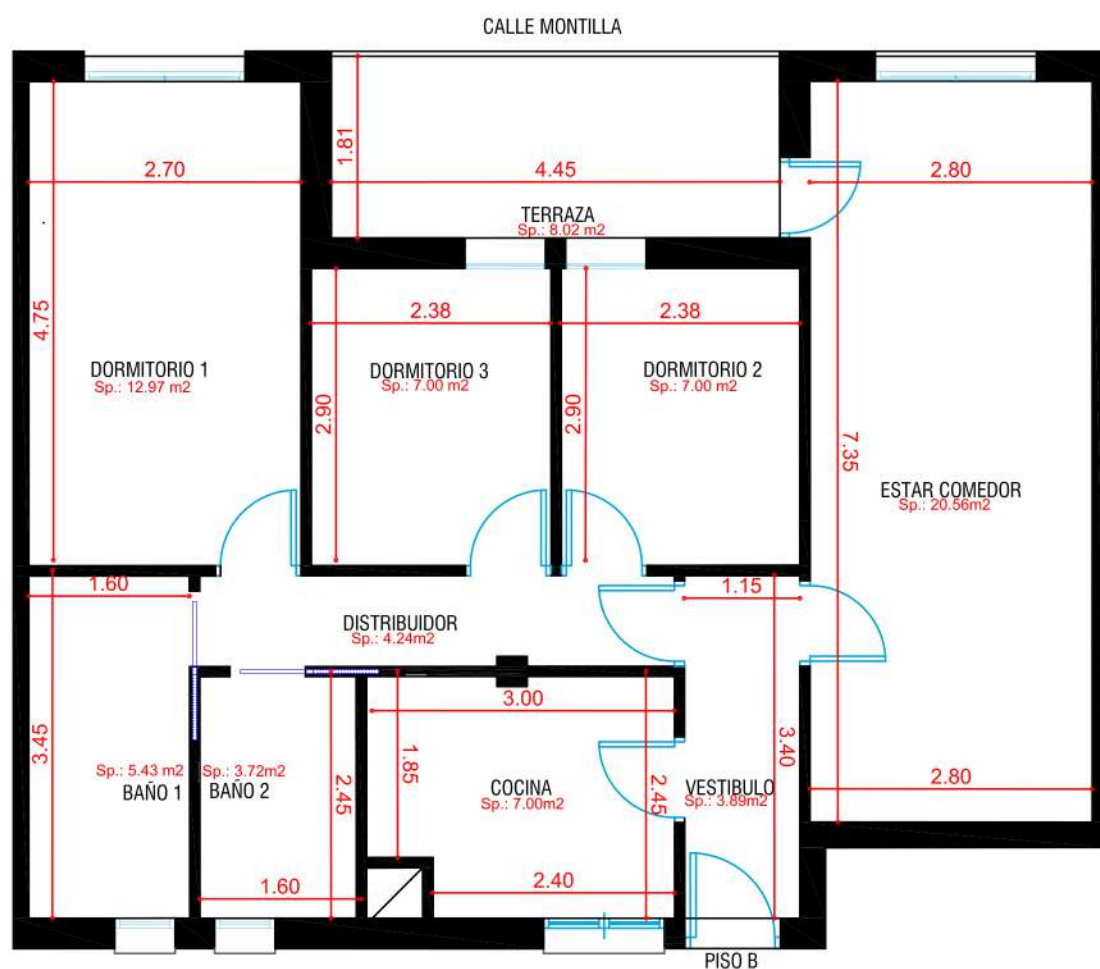
| | |
|--|----------------------|
| Superficie útil Interior | 71.81 m ² |
| Superficie útil Exterior (Terrazas y Patios) | 8.02m ² |
| Superficie útil Total | 79.83m ² |

| | |
|--|----------------------|
| Superficie Construida Vivienda | 83.37 m ² |
| Parte Proporcional Servicios Comunes | 10.30 m ² |
| Superficie Construida | 93.67m ² |
| Superficie Construida Terraza (50%) | 4.13m ² |
| Total Superficie Construida (viv+terrazza)Vivienda | 97.80 m ² |

La Superficie Construida incluye el 100% de los espacios Exteriores y la Parte Proporcional de Zonas Comunes.

| | |
|---|----------------------|
| Superficie útil S/D.J.A 218/2005: | 78.99 m ² |
| Superficie Const.Total S/D.J.A 2018/2005: | 97.80 m ² |

Nota: la superficie son aproximadas y podrán sufrir variaciones por necesidades técnicas o jurídicas durante la ejecución de la obra



PROMOTOR: ALJONoz S.A DE PROMOCIONES