

Planta Segunda. Piso D

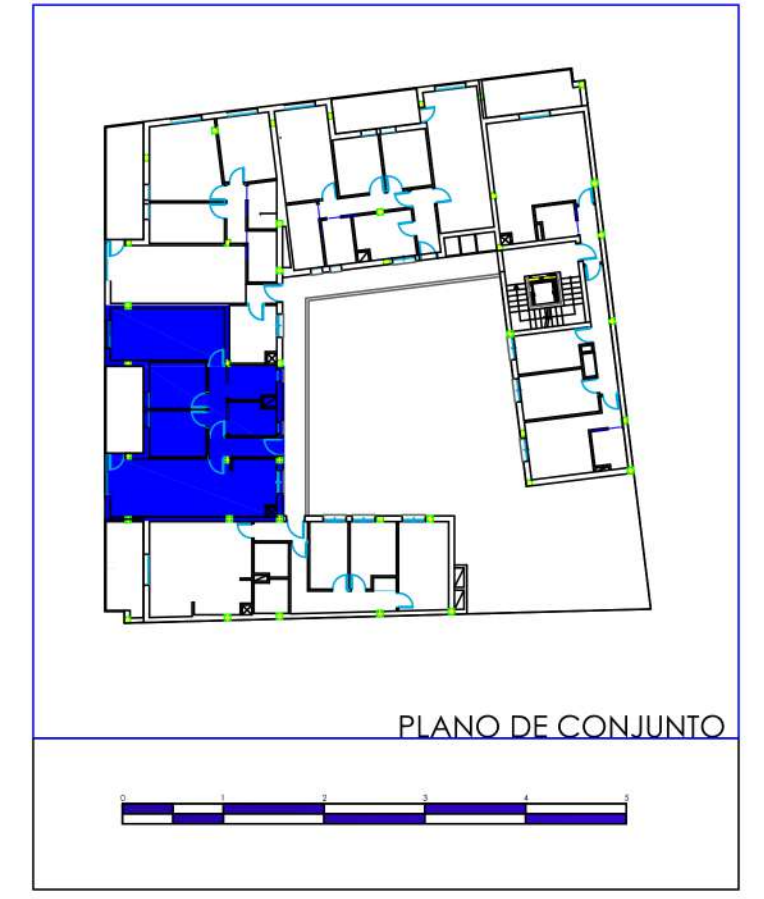
Superficie útil Interior	70.39 m ²
Superficie útil Exterior (Terrazas y Patios)	8.77m ²
Superficie útil Total	79.16m ²

Superficie Construida Vivienda	83.82 m ²
Parte Proporcional Servicios Comunes	10.36 m ²
Superficie Construida	94.18m ²
Superficie Construida Terraza (50%)	4.50m ²
Total Superficie Construida (viv+terrazza)Vivienda	98.68 m ²

La Superficie Construida incluye el 100% de los espacios Exteriores y la Parte Proporcional de Zonas Comunes.

Superficie útil S/D.J.A 218/2005:	77.43 m ²
Superficie Const.Total S/D.J.A 2018/2005:	98.68 m ²

Nota: la superficie son aproximadas y podrán sufrir variaciones por necesidades técnicas o jurídicas durante la ejecución de la obra



PROMOTOR: ALJONoz S.A DE PROMOCIONES