

Planta Tercera. Piso A

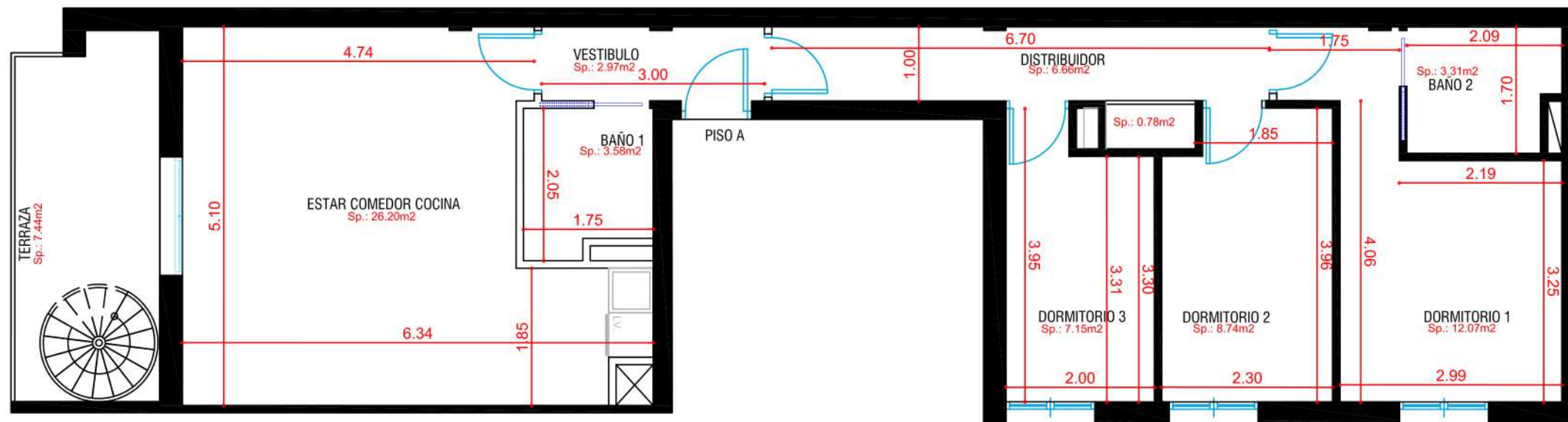
| | |
|--|----------------------|
| Superficie útil Interior | 71.46 m ² |
| Superficie útil Exterior (Terrazas y Patios) | 7.44m ² |
| Superficie útil Total | 78.90m ² |

| | |
|--|-----------------------|
| Superficie Construida Vivienda | 87.39 m ² |
| Parte Proporcional Servicios Comunes | 10.80 m ² |
| Superficie Construida | 98.19m ² |
| Superficie Construida Terraza (50%) | 5.24m ² |
| Total Superficie Construida (viv+terrazza)Vivienda | 103.43 m ² |

La Superficie Construida incluye el 100% de los espacios Exteriores y la Parte Proporcional de Zonas Comunes.

| | |
|---|-----------------------|
| Superficie útil S/D.J.A 218/2005: | 78.61 m ² |
| Superficie Const.Total S/D.J.A 2018/2005: | 103.43 m ² |

Nota: la superficie son aproximadas y podrán sufrir variaciones por necesidades técnicas o jurídicas durante la ejecución de la obra



PLANO DE CONJUNTO



PROMOTOR: ALJONoz S.A DE PROMOCIONES