

MARÉSIA

VILLAS



Aljonoz
de Promociones, S.A.

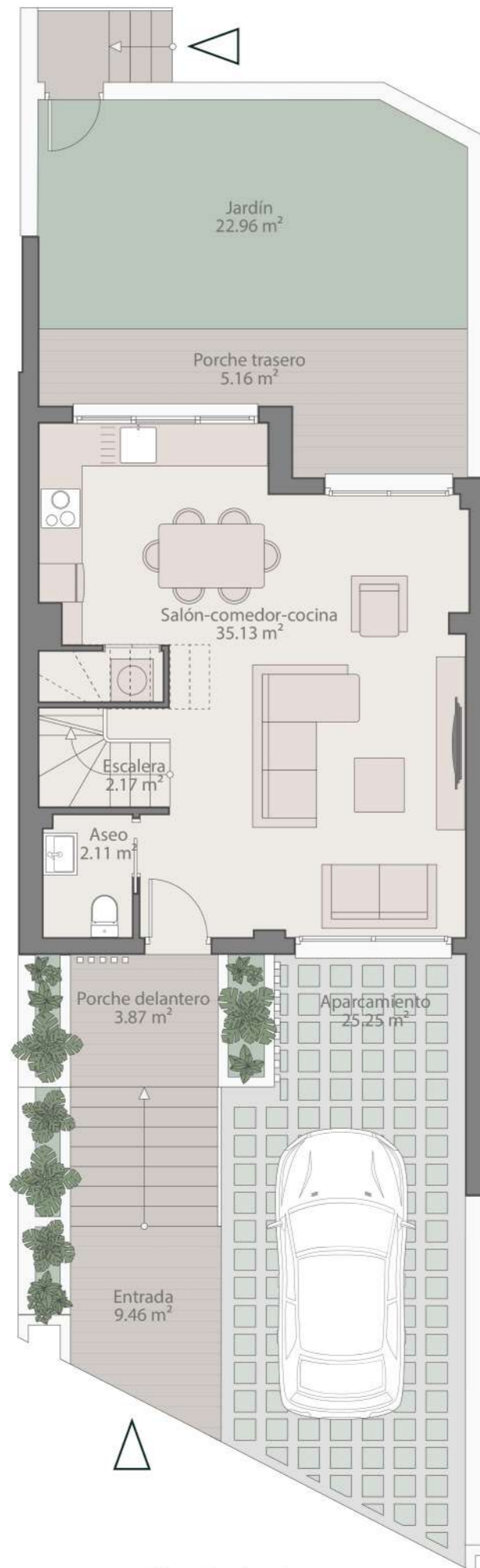
Vivienda A.2

SUPERFICIES

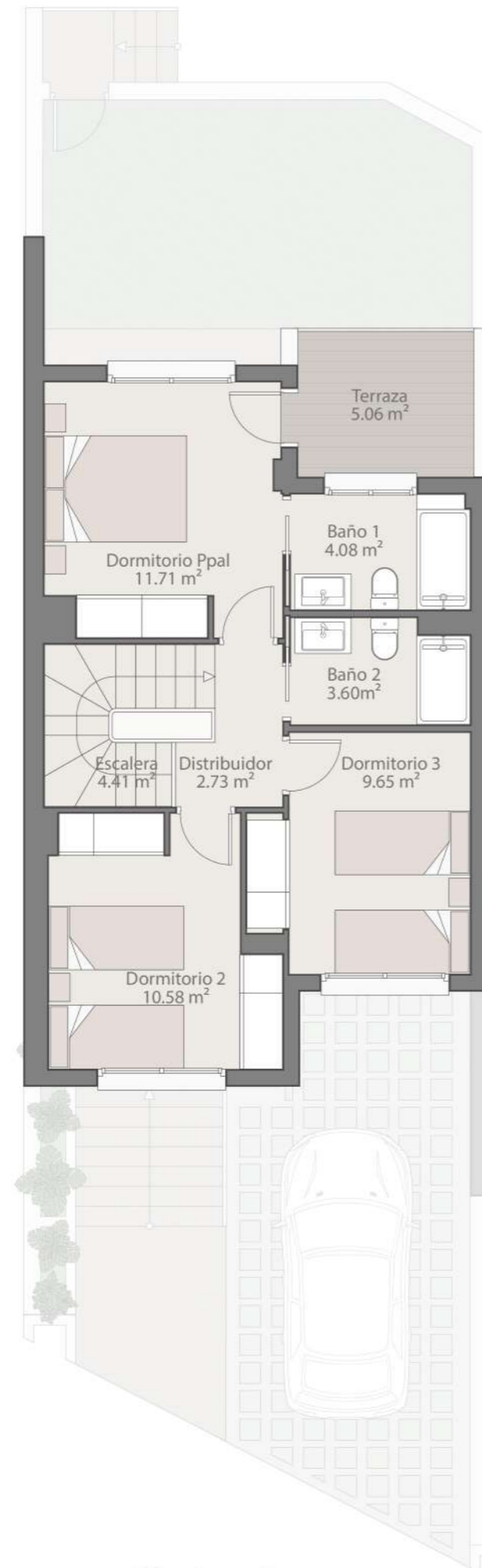
SUPERFICIE ÚTIL VIVIENDA	88.31 m ²
SUPERFICIE ÚTIL EXTERIORES	112.70 m ²
SUPERFICIE CONSTRUIDA VIVIENDA	102.99 m ²

SEGÚN DECRETO 218/2.005 JUNTA DE ANDALUCÍA

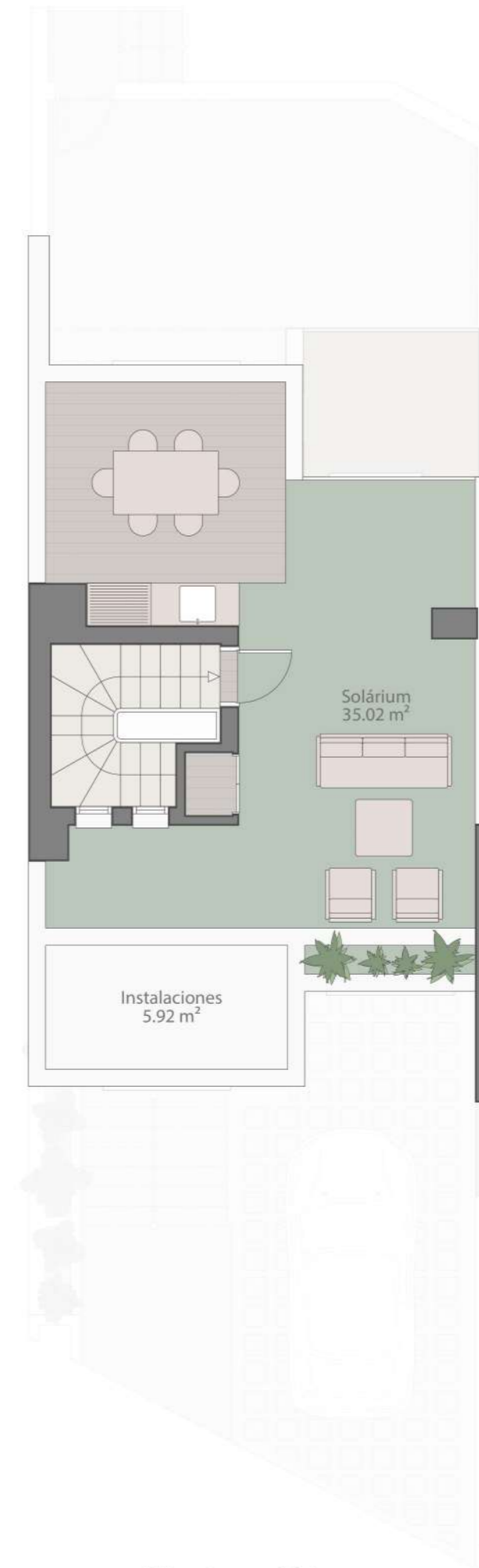
SUPERFICIE ÚTIL VIVIENDA	97.14 m ²
SUPERFICIE CONSTRUIDA VIVIENDA	113.81 m ²



Planta baja



Planta primera



Planta solárium



La documentación gráfica que aparece en este plano comercial es orientativa y exclusivamente informativa, No forma parte de ningún acuerdo contractual y el contenido visual y escrito puede ser modificado y/o sustituido por exigencias técnicas de la dirección facultativa o de la empresa promotora derivadas del Proyecto de Edificación y su ejecución.