

# MAREŚIA

VILLAS



**Aljonoz**  
de Promociones, S.A.

## Vivienda A.6

### SUPERFICIES

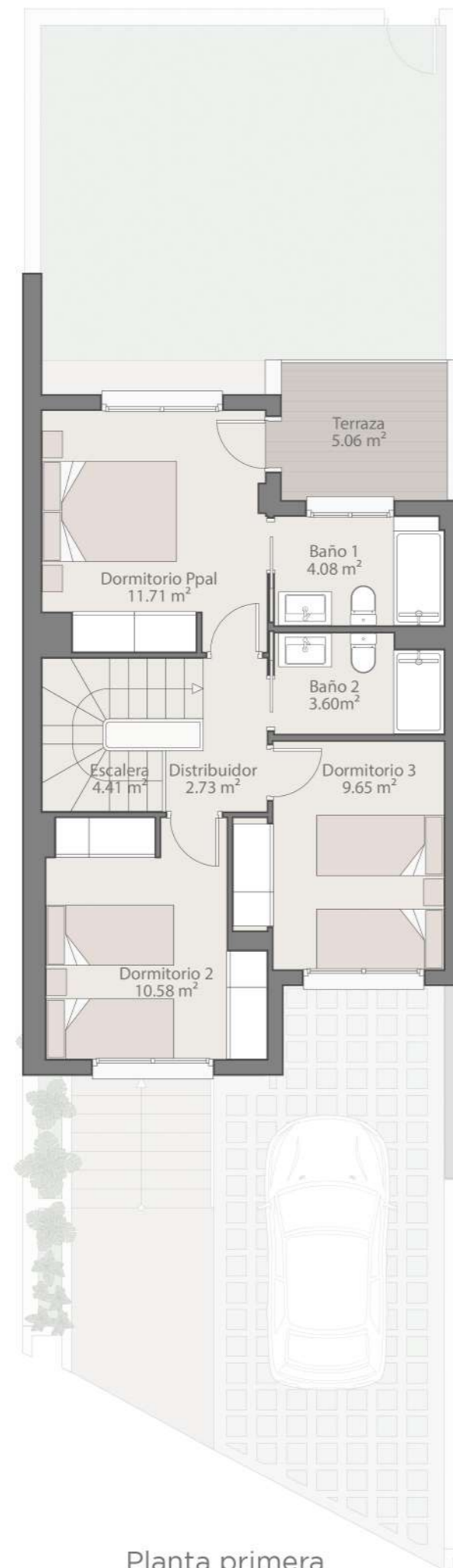
SUPERFICIE ÚTIL VIVIENDA	88.31 m <sup>2</sup>
SUPERFICIE ÚTIL EXTERIORES	127.07 m <sup>2</sup>
SUPERFICIE CONSTRUIDA VIVIENDA	102.99 m <sup>2</sup>

### SEGÚN DECRETO 218/2.005 JUNTA DE ANDALUCÍA

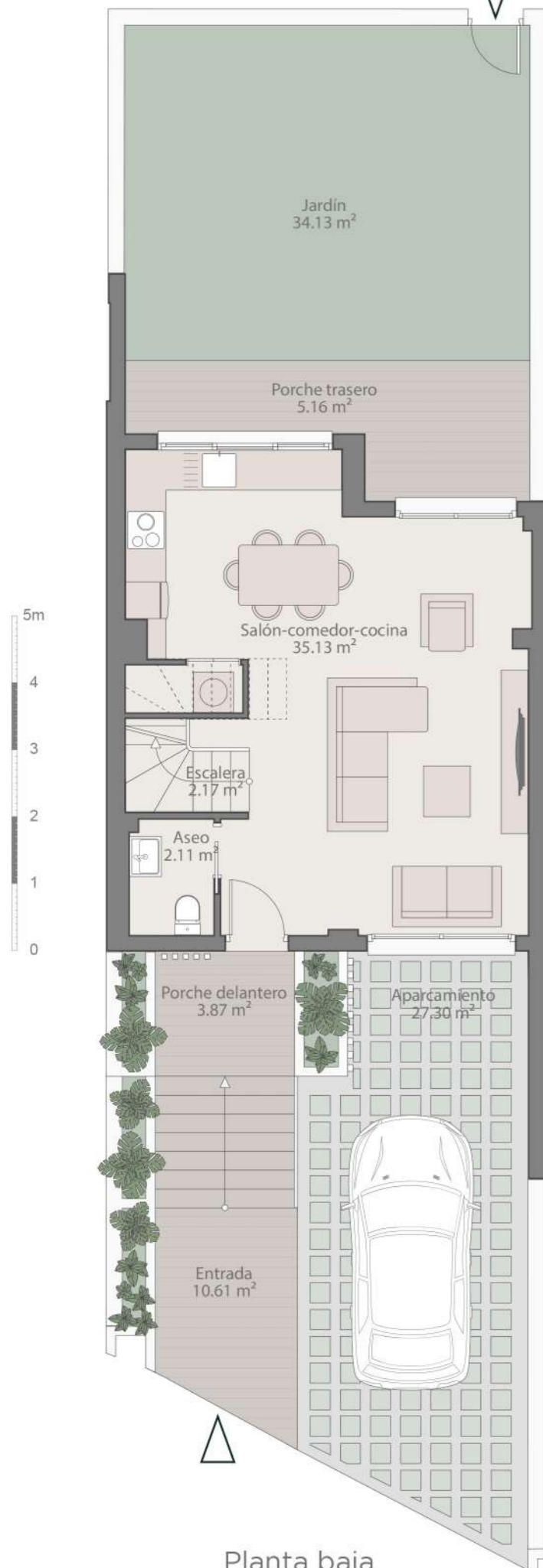
SUPERFICIE ÚTIL VIVIENDA	97.14 m <sup>2</sup>
SUPERFICIE CONSTRUIDA VIVIENDA	113.81 m <sup>2</sup>



Planta solárium



Planta primera



Planta baja

La documentación gráfica que aparece en este plano comercial es orientativa y exclusivamente informativa, No forma parte de ningún acuerdo contractual y el contenido visual y escrito puede ser modificado y/o sustituido por exigencias técnicas de la dirección facultativa o de la empresa promotora derivadas del Proyecto de Edificación y su ejecución.