

# MARÉSIA

VILLAS



**Aljonoz**  
de Promociones, S.A.

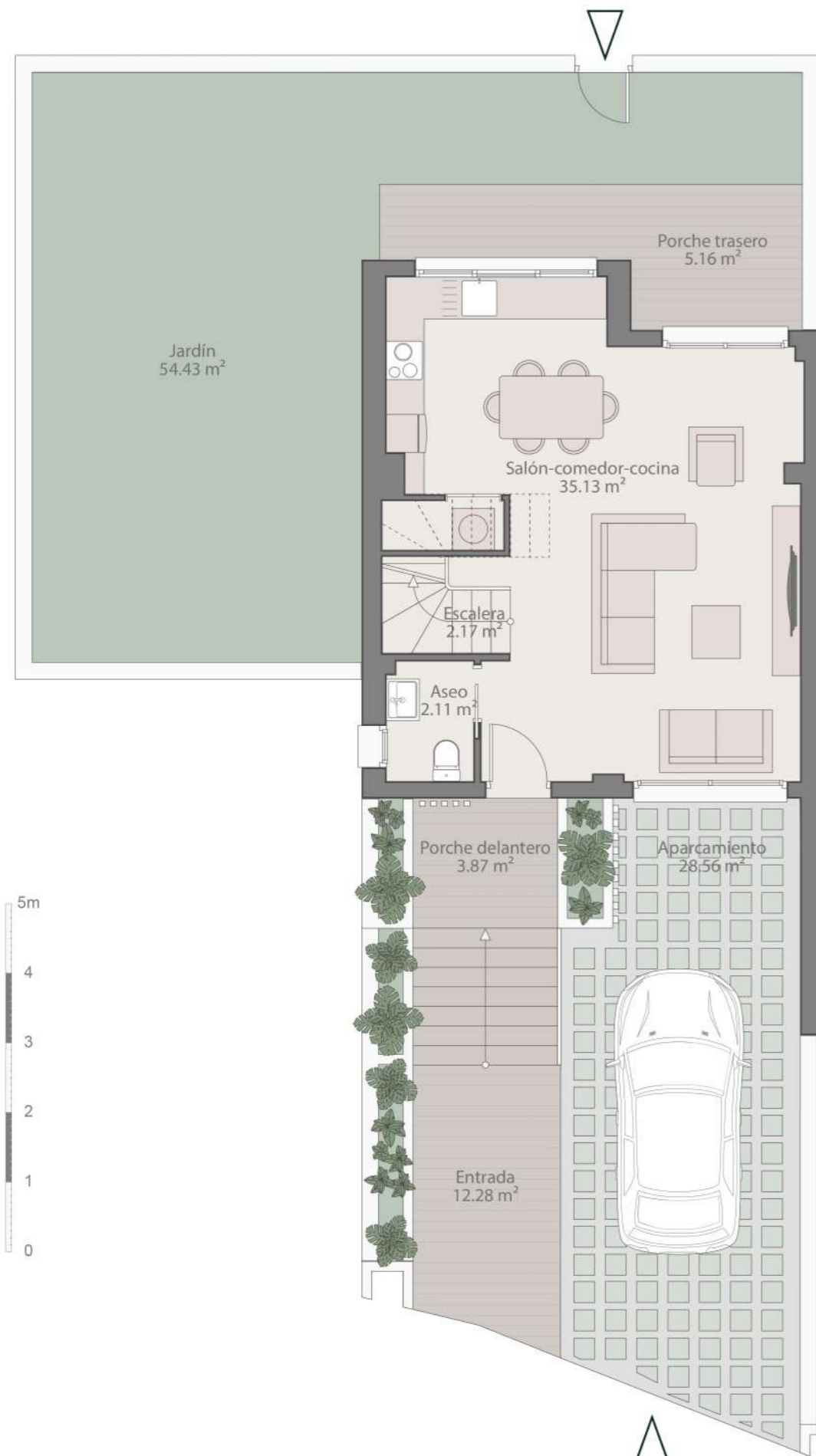
## Vivienda A.7

### SUPERFICIES

SUPERFICIE ÚTIL VIVIENDA	88.13 m <sup>2</sup>
SUPERFICIE ÚTIL EXTERIORES	150.30 m <sup>2</sup>
SUPERFICIE CONSTRUIDA VIVIENDA	102.99 m <sup>2</sup>

### SEGÚN DECRETO 218/2.005 JUNTA DE ANDALUCÍA

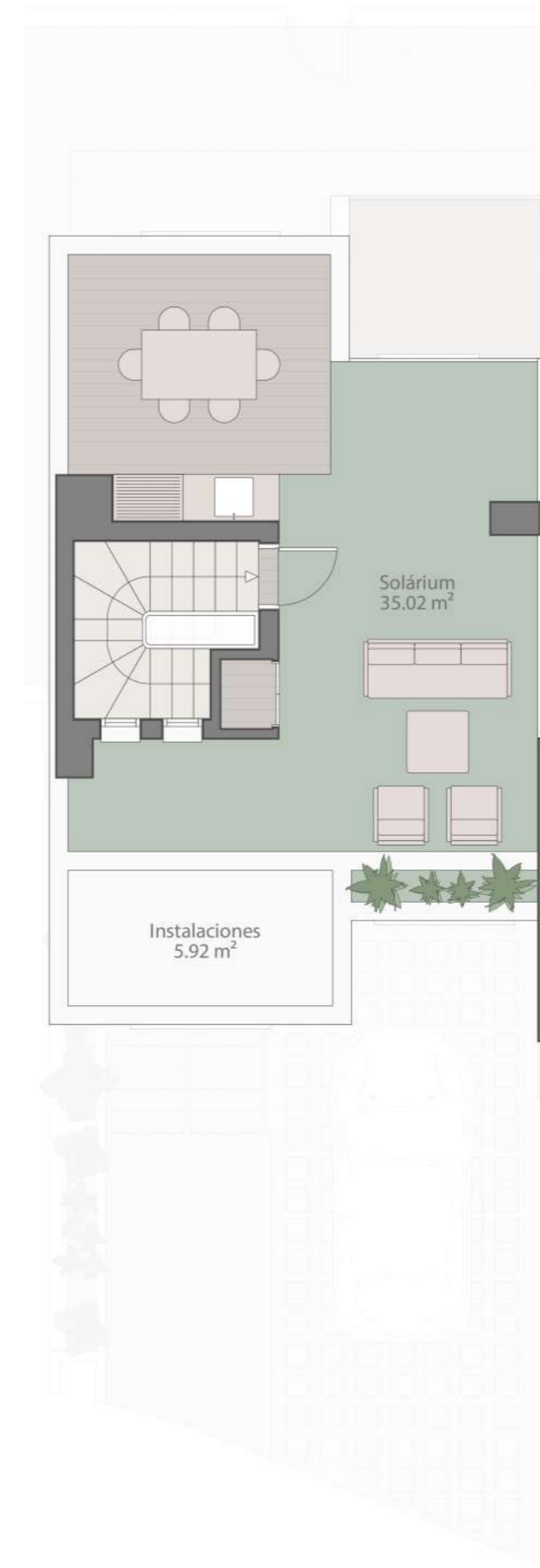
SUPERFICIE ÚTIL VIVIENDA	96.94 m <sup>2</sup>
SUPERFICIE CONSTRUIDA VIVIENDA	113.81 m <sup>2</sup>



Planta baja



Planta primera



Planta solárium



La documentación gráfica que aparece en este plano comercial es orientativa y exclusivamente informativa, No forma parte de ningún acuerdo contractual y el contenido visual y escrito puede ser modificado y/o sustituido por exigencias técnicas de la dirección facultativa o de la empresa promotora derivadas del Proyecto de Edificación y su ejecución.