

MARÉSIA

VILLAS



Aljonoz
de Promociones, S.A.

Vivienda B.1

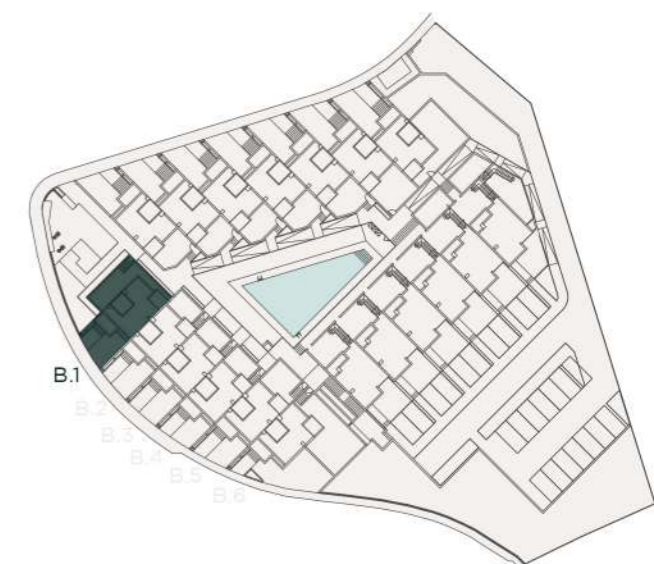
SUPERFICIES

SUPERFICIE ÚTIL VIVIENDA	87.93 m ²
SUPERFICIE ÚTIL EXTERIORES	118.33 m ²

SUPERFICIE CONSTRUIDA VIVIENDA	102.99 m ²
--------------------------------	-----------------------

SEGÚN DECRETO 218/2.005 JUNTA DE ANDALUCÍA

SUPERFICIE ÚTIL VIVIENDA	96.72 m ²
SUPERFICIE CONSTRUIDA VIVIENDA	113.81 m ²



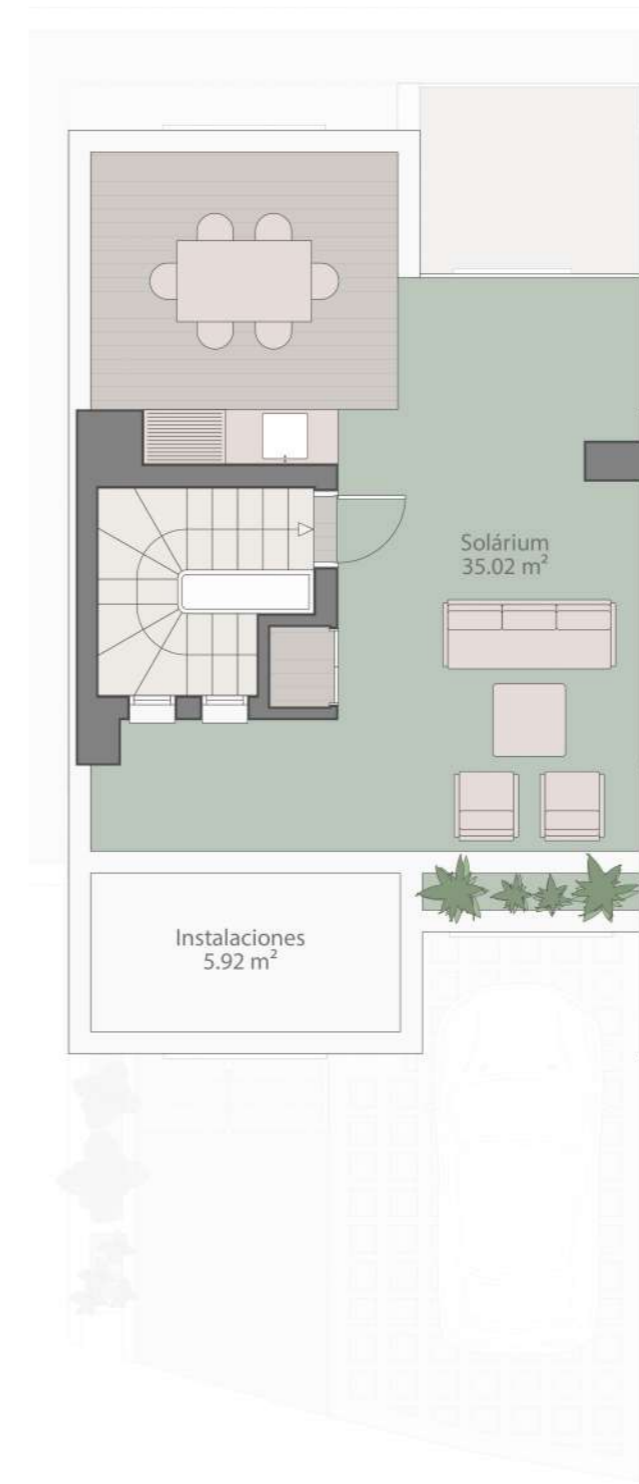
La documentación gráfica que aparece en este plano comercial es orientativa y exclusivamente informativa, No forma parte de ningún acuerdo contractual y el contenido visual y escrito puede ser modificado y/o sustituido por exigencias técnicas de la dirección facultativa o de la empresa promotora derivadas del Proyecto de Edificación y su ejecución.



Planta baja



Planta primera



Planta solárium