

# MAREŚIA

VILLAS



## Vivienda C.2

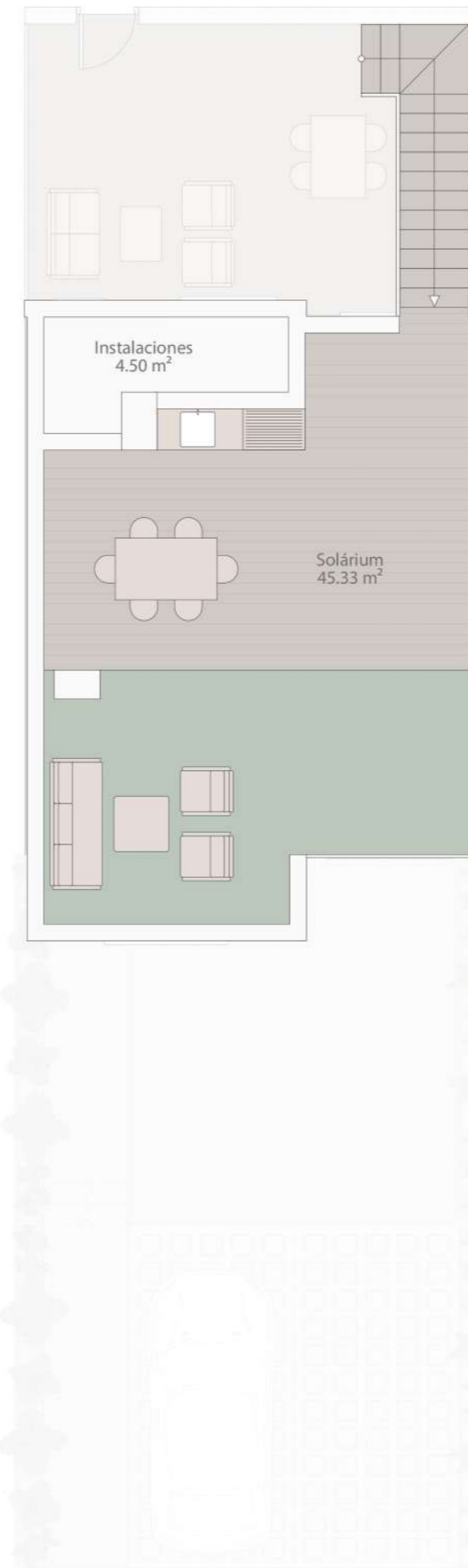
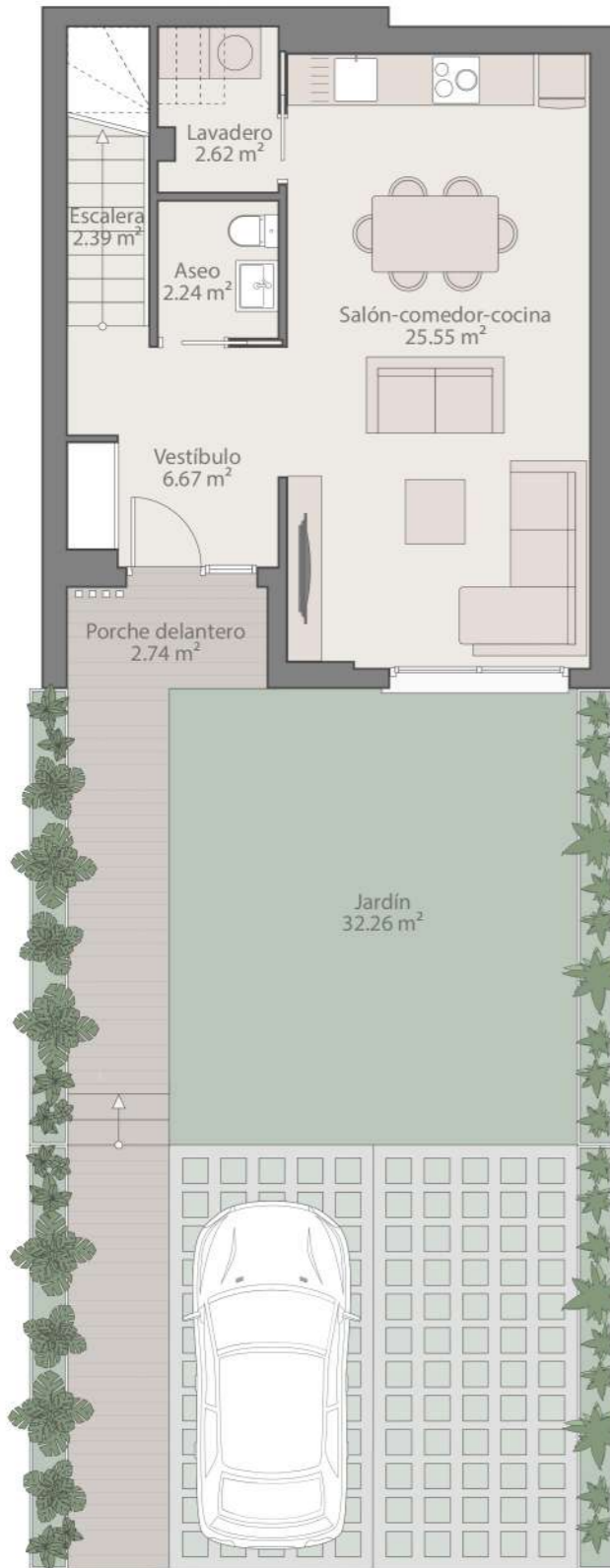
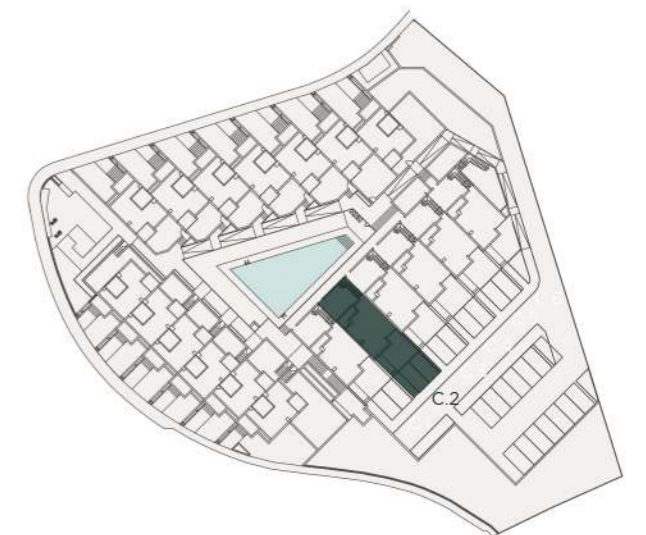
### SUPERFICIES

SUPERFICIE ÚTIL VIVIENDA	84.40 m <sup>2</sup>
SUPERFICIE ÚTIL EXTERIORES	110.97 m <sup>2</sup>

SUPERFICIE CONSTRUIDA VIVIENDA	104.20 m <sup>2</sup>
--------------------------------	-----------------------

### SEGÚN DECRETO 218/2.005 JUNTA DE ANDALUCÍA

SUPERFICIE ÚTIL VIVIENDA	92.84 m <sup>2</sup>
SUPERFICIE CONSTRUIDA VIVIENDA	115.15 m <sup>2</sup>



La documentación gráfica que aparece en este plano comercial es orientativa y exclusivamente informativa, No forma parte de ningún acuerdo contractual y el contenido visual y escrito puede ser modificado y/o sustituido por exigencias técnicas de la dirección facultativa o de la empresa promotora derivadas del Proyecto de Edificación y su ejecución.